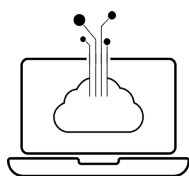


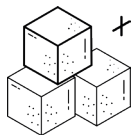


**Flower Plus**, la nuova piattaforma di gestione integrata del sistema **Intellienergy Tech®**, disponibile on premise, in cloud ed embedded, permetterà la gestione di edifici complessi, multi sito distribuiti sul territorio.

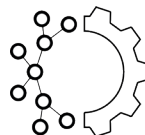
**Potente e semplice nello stesso modo.**



1. Piattaforma disponibile in cloud e on premise



2. Scalabilità delle licenze in base ai punti da gestire



3. Struttura aperta per interoperabilità con piattaforme di terze parti



4. Improntata al controllo della gestione ottimizzata degli edifici

**flower** <sup>+</sup>

## Open Smart Building Platform

**Aumenta il controllo, l'accesso ai dati e la visualizzazione dei dati in tempo reale.**

**Flower Plus** è una piattaforma software semplice, aperta, potente e scalabile per la supervisione ed il controllo dei sistemi tecnologici di un edificio.

Si basa sul **Framework FIN** di **J2Innovation** (a **Siemens Company**), scalabile, flessibile ed inclusivo. Permette l'integrazione con i protocolli più diffusi e rende unica l'interoperabilità con altri sistemi grazie all'uso nativo dei tag semantici nativi Haystack.

L'architettura permette una particolare fluidità dei dati rendendo facile ed immediato l'accesso alle informazioni strategiche dell'edificio.

Progettato per essere scalabile, segue la crescita dei sistemi di automazione dell'edificio, permettendo successive implementazioni in modo facile ed intuitivo.

INFO  
PRODOTTO





flower<sup>®</sup>

## migliora l'efficienza della gestione dell'edificio

**Flower Plus** è una chiave d'accesso alla gestione energetica degli edifici. In particolare, permette di effettuare revamping dei sistemi esistenti, grazie alla possibilità di operare con protocolli multipli, da una singola interfaccia semplice da usare.

Rendi intelligente l'edificio, assicura il comfort e tieni sotto controllo i consumi energetici.

### INTEGRAZIONE



### SCALABILITÀ



### EFFICIENZA



### HAYSTACK TAG



### PIATTAFORMA APERTA



#### Pagine grafiche

Crea pagine grafiche personalizzate taggando semplicemente gli oggetti Navigazione, grafica, collegamenti a set point e dati storici. Facile ed intuitiva.

#### Connettori

**Flower Plus** include un elenco sempre crescente di connettori per l'interoperabilità con altri sistemi. Mette a disposizione un connettore che permette di operare sui sistemi **Legacy Flower**, preservando ogni investimento precedente.

#### Logica di controllo

La **builder Line** è un approccio rivoluzionario alla logica di controllo che combina la semplicità della programmazione a blocchi e la flessibilità della programmazione di linea. Se applicato a punti taggati, una singola sequenza può essere sfruttata in un intero progetto.

#### Integrazione enterprise

Il framework include la connettività ad una varietà di origini dati di applicazioni aziendali tramite **SQL, XML** o semplici file **CSV**. Fornisce integrazioni che vanno oltre le informazioni dei sistemi di automazione degli edifici tradizionali.

#### Gestione allarmi

Porta la gestione degli allarmi al livello avanzato rilevando guasti e diagnostica. È ora possibile creare condizioni multivariabile per gli eventi e integrare tali risultati con la logica di controllo.

#### SYNC

**Flower Plus** consente di associare grafici, allarmi, pianificazioni e logica di controllo con i dispositivi di campo e consente in automatico la creazione dinamica del contenuto del database, persino la sincronizzazione tramite firewall remoti.

#### Dati storici

Il Framework ha incorporato uno storico avanzato in grado di scalare dal più piccolo dispositivo embedded edge al più grande server aziendale.

Una tecnologia che nasce semplice.

#### Supporto mobile

**Flower Plus** fornisce esperienze **HTML5** dinamicamente create per i dispositivi mobili.

Nella piattaforma è incluso un potente strumento grafico e app mobili gratuite per visualizzare i contenuti personalizzati.

#### Reporting, scripting engine

Grazie al potente motore di scripting integrato ed un tool di generazione report molto flessibile ed integrato, i documenti creati in automatico sono di facile lettura ed interpretazione.

#### Gestione programmi orari

Gestione degli orari potente, semplice ed intuitiva, applicazione massiva per facilitare la gestione di edifici multisito da parte degli operatori.

#### Haystack

Utilizzo dei metadati tramite l'utilizzo dei tag per standardizzare i dati assicurando una rapida implementazione con sistemi di terze parti.

Informazioni univoche, che aiutano l'operatore a prendere le giuste decisioni e migliorare l'efficienza complessiva dell'edificio.

#### Piattaforma di sviluppo WEB/HTML5

Grazie alle librerie **Java Script** facili da usare ed oggetti **HTML5** atti a creare strumenti di configurazione web based, è possibile attuare applicazioni specifiche e algoritmi proprietari.

#### Perfetta integrazione

**Flower Plus** si integra con i principali protocolli basati su IP: BACnet, Modbus, KNX, SNMP e OPC. Inoltre Haystack offre la possibilità di un'integrazione perfetta con il framework Niagara.

#### Cybersecurity

**Flower Plus**, con il framework di **J2 Innovations** garantisce che tutti gli aspetti del framework siano monitorati con costanza per le vulnerabilità e le minacce, con aggiornamenti regolari se necessario.

Il framework è stato progettato per soddisfare lo standard di sicurezza IEC62443. Oltre ai rigorosi test di cui sopra, sono stati condotti test di penetrazione completi. Durante il test di penetrazione, gli hacker hanno il compito di rompere il software per cercare di scoprire le vulnerabilità. **FIN 5** ha superato il test di penetrazione ISTES.

# Aumenta la conoscenza del funzionamento degli edifici con tag nativi Haystack



Flower Plus applica Haystack all'uso standardizzato di tag che aiuta a semplificare i dati, fornendo informazioni più efficaci sull'edificio basate su dati in tempo reale derivati da dispositivi e sistemi connessi.

Haystack semplifica la messa in servizio, grazie alla semplice, rapida migrazione di dati precisi.

## Perché è importante l'uso dei tag di dati semantici Haystack?

- Riduce la complessità e rende automatica la gestione dei dati per limitarne l'inserimento manuale;
- Analisi e visualizzazione dai dati dell'edificio in tempo reale;
- Interoperabilità tra i dati di sistemi diversi (HVAC, SICUREZZA, ACCESSI etc);
- Riduzione dei costi operativi dell'edificio e miglioramento delle prestazioni.

L'uso dei tag Haystack consente di avere una piattaforma davvero aperta.

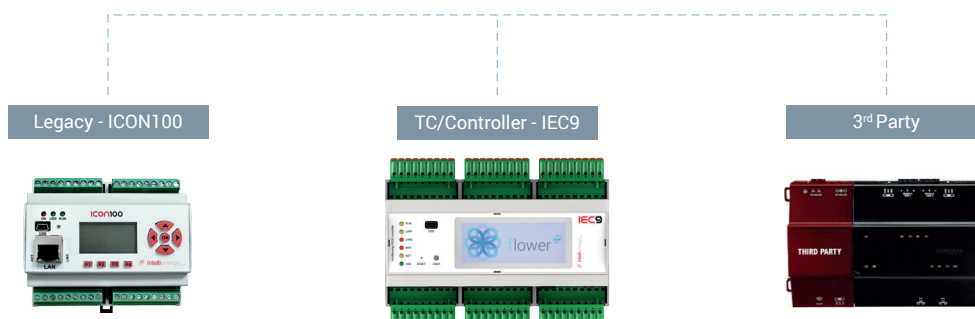
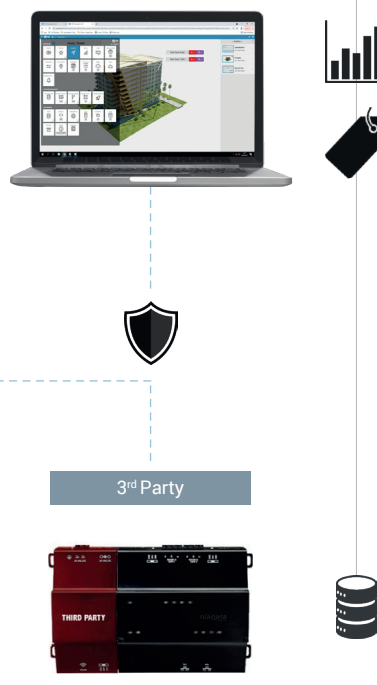
## Perfetta integrazione con protocolli multipli

Flower Plus supporta i più diffusi protocolli standard quali BACnet, Modbus ed SNMP.

Si integra con tutti i dispositivi Intellienery Tech® ICON e IMC, con molti dispositivi di terze parti, e offre quindi la possibilità di includere edifici o parte di essi con sistemi diversi.

Aumenta pertanto la possibilità di rendere intelligenti gli edifici, migliorando il comfort ed ottimizzando i consumi.

Flower Plus supporta i protocolli MQTT e gli altri protocolli REST per offrire ai gestori dei servizi energetici degli edifici la visibilità dei dati in tempo reale in un unico posto.



Integrazione di sistema

## Integrazione semplice, rapida e accurata

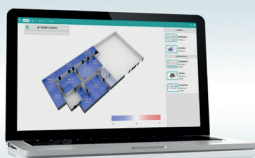
Flower Plus offre una soluzione di building automation ad alta efficienza, con integrazione migliorata tra più sistemi di terze parti.

Con i modelli di dati semantici e le caratteristiche di uso dei tag del Progetto Haystack, Flower Plus offre:

- Flussi di lavoro di progettazione con utilizzo di wizard per un'integrazione più rapida;
- Un utilizzo del sistema semplice da apprendere, minimizzando i costi di formazione;
- Creazione di pagine grafiche semplice ed intuitiva;
- Focus sui trend e tendenze di consumo energetico.



Ottieni di più dai tuoi dati



### Visualizzazione 3D

Grazie alla visualizzazione 3D facile da usare, puoi selezionare la stanza, la zona, il componente specifico che desideri monitorare e cliccare sopra per lavorare sul dispositivo o sulle impostazioni da regolare. Mantieni il controllo degli impianti critici, compresi riscaldamento, condizionamento dell'aria, ventilazione, pannelli radianti, travi fredde, condotti e tubazioni, controlli VAV, valvole, attuatori e pannelli di controllo.



### Dashboard

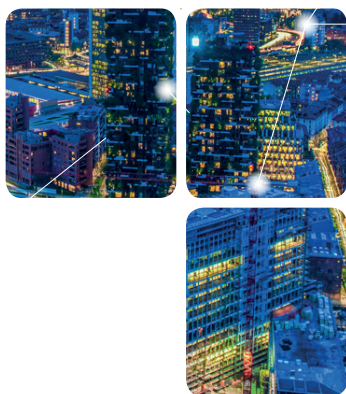
Le dashboard sono creabili dall'utente e forniscono in tempo reale i dati necessari per il controllo degli edifici, permettendo un processo decisionale migliore e più rapido.

Valorizza i dati presenti per ottimizzare la qualità complessiva degli ambienti interni, migliorare l'efficienza dell'edificio, estendere la durata di vita dei beni e ridurre i costi di manutenzione.



### Accesso da remoto

Grazie alla tecnologia mobile-first, avrai a disposizione l'accesso a distanza per controllare pienamente i dati chiave e gli strumenti di gestione dell'edificio da qualsiasi dispositivo mobile.



## Flower Plus & IEC9 Edge Controller

Inizia il nuovo paradigma per la gestione intelligente dell'edificio. I controllori Intellienenergy Tech® diventano EDGE.

Avranno a bordo **potenza**, sistemi operativi realtimeOS® e linux®, interoperabilità con tutti i protocolli standard (Modbus, BACnet®, KNX®, Dali, etc), 28 I/O configurabili, 3 porte ethernet LAN/WAN, micro SD, connettività 4G, 2 porte RS485 per connessione diretta al sistema **wirelessmonitoring®** Intellienenergy Tech®, porta USB per utilizzo protocolli radio specifici Z-Wave®, Zigbee® ed EnOcean®.

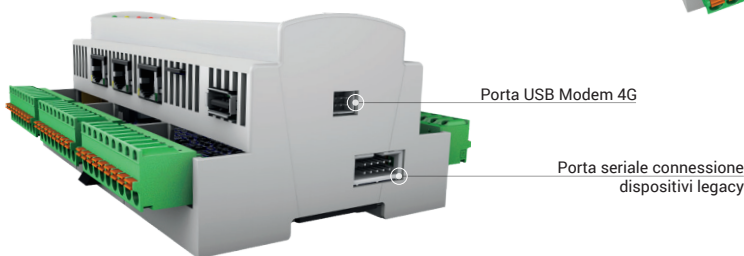
I nuovi building e application controllers della famiglia IEC Intellienenergy Tech Edge Controllers, permetteranno la gestione dei sistemi Legacy, proteggendo gli investimenti dei propri Clienti.



# IEC9

Con **Flower Plus**, la nuova piattaforma di gestione integrata del sistema **Intellienenergy Tech®**, ingegnerizzata da **J2INNOVATION** (A Siemens Company), disponibile on premise, in cloud ed embedded, permetterà la gestione di edifici complessi e multi sito distribuiti sul territorio. **Potente e semplice nello stesso modo.**

Cura del Cliente, intuizione, ricerca continua hanno portato **Intellienenergy Tech®** ad essere tra le primarie Aziende Italiane, nel settore del **Building Management System** e **Smart Lighting**, annoverando tra i propri Clienti le più importanti Società nazionali ed internazionali per l'efficiamento energetico.



**intellienenergy** tech

Via Arno 108, 50019  
Osmannoro - Sesto Fiorentino (FI)

Tel. +39 055 3990423  
Fax +39 055 0734900

info@intellienenergy.it  
www.intellienenergy.it