

SEAMUP-QUBE

APP DISPONIBILE SUGLI STORES iOS e Android

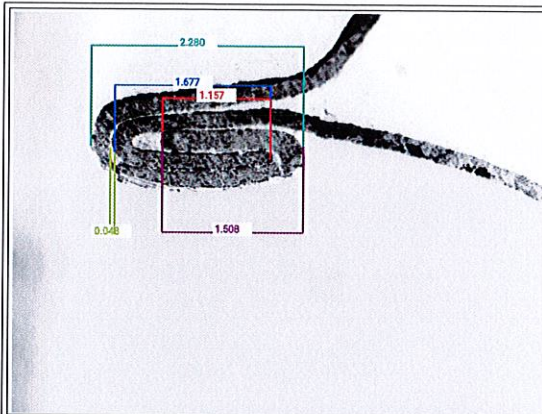
PATENT PENDING



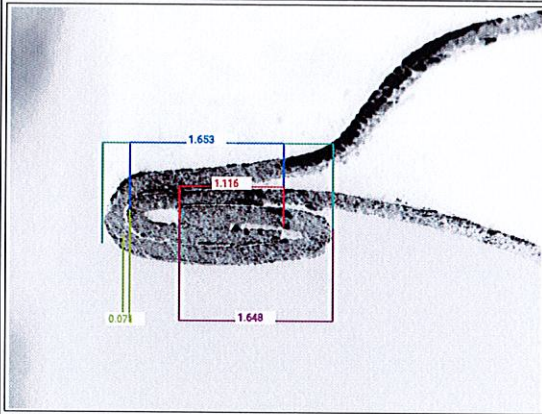
- REPORT TEST COMPLETO

Ricetta: Ricetta test
 Società: Parmacontrols
 Operatore: Installatore
 Aggraffatrice: Monotesta
 Fornitore Corpo: Fornitore 1
 Modalità: 8 punti

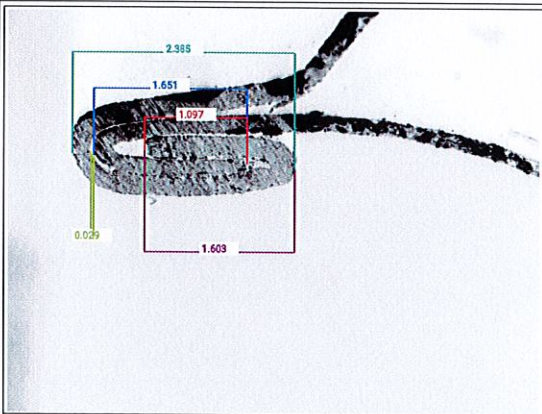
Numero di Teste: 1
 Numero di Campioni: 2
 Numero di Tagli: 2
 Fornitore Coperchio: Fornitore 2
 Data: 29/04/2022 @ 09:37
 Prodotto: Cola



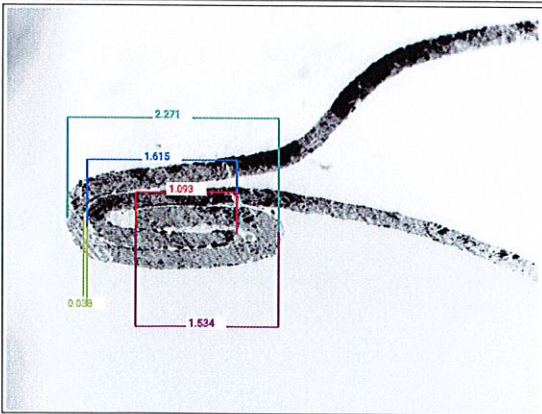
Testa: 1 - Campione: 1 - Taglio: 1
 Altezza aggraffatura 2.280 mm
 Gancio corpo 1.677 mm
 Gancio coperchio 1.508 mm
 Sovrapposizione 1.157 mm
 Sovrapposizione percentuale 73.570 %
 Immersione gancio corpo 95.468 %
 Distacco 0.048 mm



Testa: 1 - Campione: 1 - Taglio: 2
 Altezza aggraffatura 2.480 mm
 Gancio corpo 1.653 mm
 Gancio coperchio 1.648 mm
 Sovrapposizione 1.116 mm
 Sovrapposizione percentuale 68.513 %
 Immersione gancio corpo 87.172 %
 Distacco 0.071 mm



Testa: 1 - Campione: 2 - Taglio: 1
 Altezza aggraffatura 2.385 mm
 Gancio corpo 1.651 mm
 Gancio coperchio 1.603 mm
 Sovrapposizione 1.097 mm
 Sovrapposizione percentuale 68.343 %
 Immersione gancio corpo 85.947 %
 Distacco 0.029 mm



Testa: 1 - Campione: 2 - Taglio: 2
 Altezza aggraffatura 2.271 mm
 Gancio corpo 1.615 mm
 Gancio coperchio 1.534 mm
 Sovrapposizione 1.093 mm
 Sovrapposizione percentuale 71.651 %
 Immersione gancio corpo 90.031 %
 Distacco 0.038 mm

Campione	Spessore	Spalletta	Grinze
1.1	6.14 mm	1.09 mm	90 %
1.2	6.12 mm	1.12 mm	