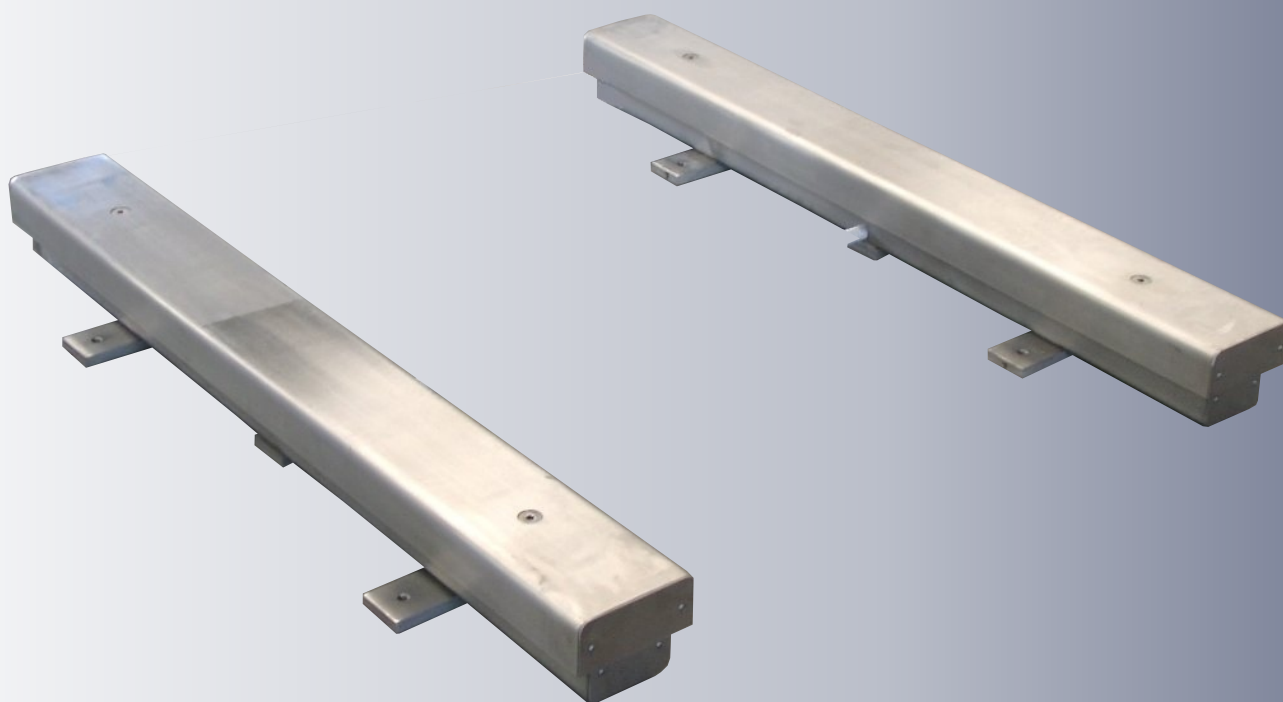


Mod. WB



Barre di pesatura



Mod. WB - Barre di pesatura

Sistema di pesatura a celle di carico adatto per il posizionamento sotto strutture rigide (nastri trasportatori, rulliere, serbatoi, pallet)

Le barre WB sono realizzate in lamiera di acciaio verniciata o Inox con rilevamento del peso a due o quattro celle di carico Omologate OIML R60 con grado di protezione Ip67.

Le celle di carico sono dotate di giunti snodati che consentono al piano di carico di adeguarsi ad eventuali slivellamenti della struttura sovrastante. I cavi di collegamento sono alloggiati in guaina flessibile di protezione



Mod. WB - Weighing bars

The weighing bars Mod. WB are especially suitable for positioning under transport belt, tank, roll line.

The structure of weighing bars WB is realized in painted steel or stainless steel with two or four OIML CE Approved load cells with IP67 protection rate.

All the cables are protected with ABS sheath.

The loading surface is bound to the load cells through elastic joints that guarantee the perfect levelling with the upper structure.

 **Mod. WB - Barre di pesatura**

Sistema di pesatura a celle di carico adatto per il posizionamento sotto strutture rigide (nastri trasportatori, rulliere, serbatoi, pallet)

Caratteristiche tecniche

Struttura portante realizzata in lamiera piegata con funzionamento a due celle di carico single point oppure quattro celle di carico share beam omologate OIML R60 con grado di protezione IP67 contro polvere e umidità.

Le celle di carico sono dotate di giunti snodati che consentono al piano di carico di adeguarsi ad eventuali slivellamenti della struttura sovrastante.

I cavi cella, alloggiati in guaina flessibile di protezione, vengono connessi in apposita scatola di giunzione in ABS con scheda di equalizzazione a trimmer multigiri. Sono disponibili le versioni in Acciaio verniciato o in Acciaio Inox AISI304.

 **Mod. WB - Weighing Bars**

Weighing system particularly suitable for positioning under transport belts, silos, tanks

Technical Specifications

The structure of the weighing bars WB is realized in painted steel or stainless steel with two or four load cells OIML R60 CE Approved with Ip67 protection rate.

The load cells are joined with the loading surface through elastic joints which guarantee the perfect leveling between the loading plane and the upper structure.

The cables are protected through an ABS sheath and the load cells are connected with an ABS junction box with trimmer regulation. Painted steel and Stainless Steel AISI304 versions are available

Opzioni 

- Celle di carico in Acciaio Inox Ip68
- Celle di carico con Certificazione ATEX
- Scatola di derivazione in Acciaio Inox Ip68

Options 

- Stainless steel Ip68 Load cells
- ATEX Approved Load cells
- Stainless steel Ip68 junction Box

| Superficie di appoggio LxPxH | Portata Max. kg | Divisione 3000e g | Divisione Multicampo - g |
|------------------------------|-----------------|-------------------|--------------------------|
| 400x100x100 | 60 | 20 | 10 - 20 |
| 400x100x120 | 150 | 50 | 20 - 50 |
| 600x120x120 | 300 | 100 | 50 - 100 |
| 600x120x120 | 600 | 200 | 100 - 200 |
| 1000x140x125 | 600 | 200 | 100 - 200 |
| 1000x140x125 | 1500 | 500 | 200 - 500 |
| 1200x140x125 | 600 | 200 | 100 - 200 |
| 1200x140x125 | 1500 | 500 | 200 - 500 |
| 1500x140x125 | 1500 | 500 | 200 - 500 |
| 1500x140x130 | 3000 | 1000 | 500 - 1000 |
| 1500x160x180 | 6000 | 2000 | 1000 - 2000 |
| 2000x140x130 | 3000 | 1000 | 500 - 1000 |
| 2000x160x180 | 6000 | 2000 | 1000 - 2000 |

ODECAsrl

Via dell'Industria,20 - 21044 Cavaria (VA)

Tel. 0331-219156 ; 0331-218844

Fax 0331-218366

Email : odecasrl@tin.it

http : [//www.odecasrl.com](http://www.odecasrl.com)

APPROVAZIONE METRICA AZIENDA CON SISTEMA QUALITÀ
 CE DEL SISTEMA DI GARANZIA CERTIFICATO DA DNV
 QUALITÀ N° I-VA-004 = **UNI EN ISO 9001/2000** =