

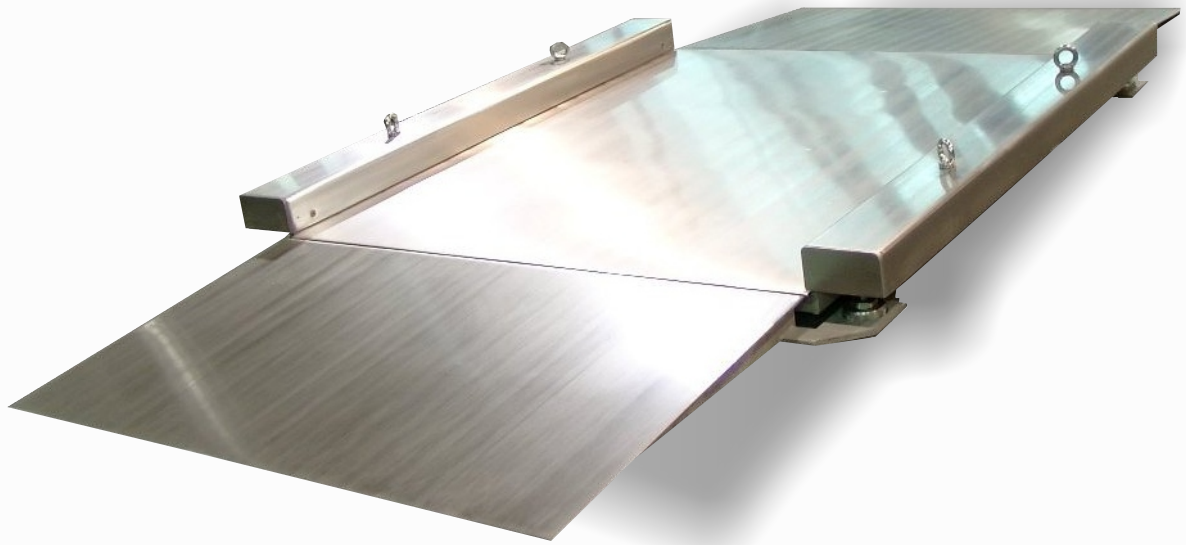


INDUSTRIAL WEIGHING SYSTEMS

ODECA

# 960P/4C

WEIGHING PLATFORM WITH LOW PROFILE  
LOADING PLATE



### **960P/4C : Piattaforma di pesatura a passaggio a quattro celle di carico**

Le piattaforme di pesatura a passaggio Mod. 960P/4C sono caratterizzate da una ridotta altezza del piano di carico: 50 mm per accedere al quale vengono utilizzate una o due rampe di accesso.

Il trattamento di finitura è effettuato con verniciatura con smalto epossidico o satinatura a macchina per la versione in acciaio Inox .

Il rilevamento del peso è dato da celle di carico share beam a taglio in acciaio nichelato Ip67 per la versione verniciata o Inox Ip68 per la versione in acciaio Inox.

La scatola di derivazione con scheda di compensazione segnale è in alluminio con protezione Ip67 o, in opzione, in acciaio Inox Ip68 .

I piedini di carico sono in acciaio nichelato o Inox con snodo a sfera autocentrante regolabili in altezza, in grado quindi di fornire sempre un perfetto livellamento con il pavimento.



### **960P/4C : Weighing platform with low profile loading plate**

The weighing platforms Mod.960P/4C are characterized by a low profile loading plate : 50 mm height; the access to the loading plate is performed through one or two ramps.

The painted version is finished with an epoxy enamel, while the Stainless steel version is finished with a mechanical polishing.

The four load cells are share beam nickel plated Ip67 for painted versione and stainless steel with protection rate Ip68 for Stainless steel version.

The junction box with a signal regulation card is aluminium Ip67 or, optionally, Stainless steel Ip68.

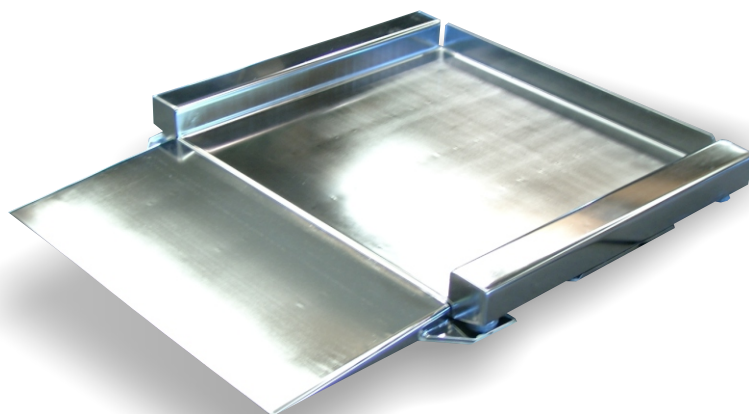
The loading feet are nickel plated or Stainless steel made with sphere joint in order to reach a perfect levelling between weighing platform and floor.

## CARATTERISTICHE PRINCIPALI - TECHNICAL FEATURES

Piano di carico a basso profilo: 50 mm con una o due rampe di accesso  
 Struttura in acciaio verniciato o Inox AISI304  
 Celle di carico Omologate OIML R60 in acciaio nichelato Ip67 o Inox Ip68  
 Scatola di derivazione in alluminio Ip67 o , in opzione, Inox Ip68  
 Scheda di equalizzazione segnale con trimmer multigiro  
 Piedini di carico in acciaio nichelato o Inox con snodo a sfera autocentrante  
 Cavo di collegamento a indicatore schermato antifiamma da m. 5

Low profile loading plate: 50 mm with one or two access ramps  
 Heavy duty painted or Stainless steel AISI304 steel structure  
 Nickel plated or Stainless steel loading cell OIML R60 CE Approved  
 Aluminium junction box Ip67 or , optionally, Stainless steel Ip68  
 Loading feet nickel plated or stainless steel with sphere joint  
 Shielded connection cable 5 m. long

Mod.	Dimension LxPxH mm	Capacity kg	Div. M g	Multirange M g
P8080-3	800X800	300	100	50 / 100
P8080-6	800X800	600	200	100 / 200
P1210-3	1250X1000	300	100	50 / 100
P1210-6	1250X1000	600	200	100 / 200
P1210-15	1250X1000	1500	500	200 / 500
P1212-6	1250X1250	600	200	100 / 200
P1212-15	1250X1250	1500	500	200 / 500
P1512-6	1500X1250	600	200	100 / 200
P1512-15	1500X1250	1500	500	200 / 500
P1515-6	1500X1500	600	200	100 / 200
P1515-15	1500X1500	1500	500	200 / 500
P2012-6	2000X1250	600	200	100 / 200
P2012-15	2000X1250	1500	500	200 / 500
P2015-6	2000X1500	600	200	100 / 200
P2015-15	2000X1500	1500	500	200 / 500



ODECA srl

Via dell'Industria, 20 - 21044 Cavaria ( VA )  
 Tel. +39 0331 219156  
 +39 0331 218844  
 Fax +39 0331 218366  
 Email : info@odeca.it  
 http : //www.odeca.it

