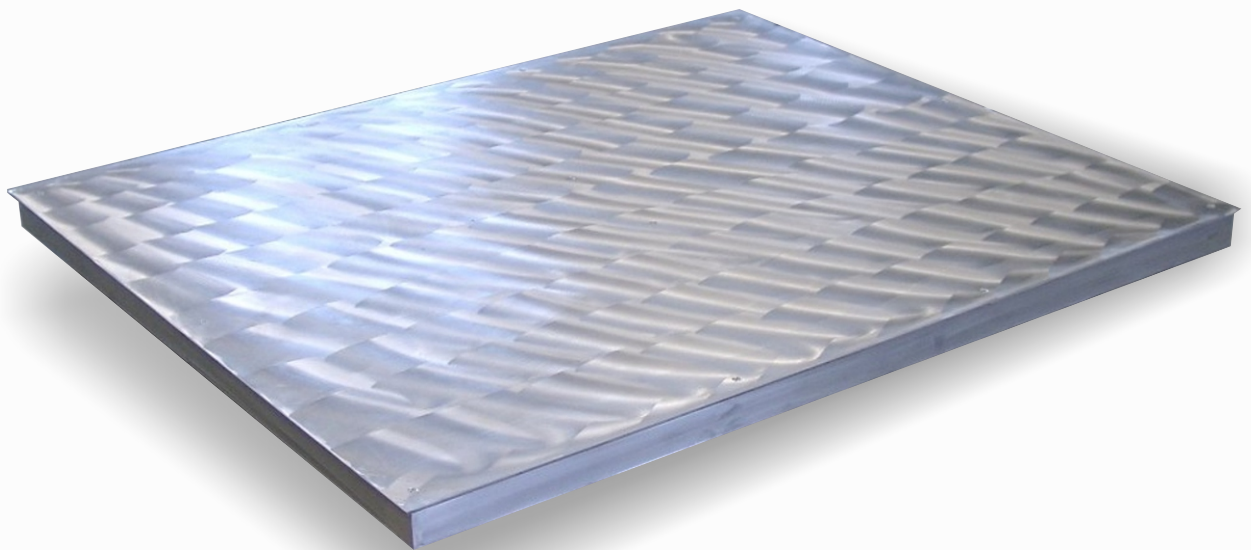




INDUSTRIAL WEIGHING SYSTEMS

ODECA

2001/4C



WEIGHING PLATFORM

 **2001/4C : Piattaforma di pesatura a quattro celle di carico**

Le piattaforme di pesatura a quattro celle di carico Mod. 2001/4C sono realizzate con una robusta struttura in tubolare di acciaio verniciato o Inox AISI304 e piano di carico avvitato con spessore 5 o 6 mm.

Il trattamento di finitura è effettuato con verniciatura con smalto epossidico o satinatura a macchina per la versione in acciaio Inox.

Il rilevamento del peso è dato da celle di carico share beam a taglio in acciaio nichelato Ip67 per la versione verniciata o Inox Ip68 per la versione in acciaio Inox. La scatola di derivazione con scheda di compensazione segnale è in alluminio con protezione Ip67 o, in opzione, in acciaio Inox Ip68.

I piedini di carico sono in acciaio nichelato o Inox con snodo a sfera autocentrante regolabili in altezza, in grado quindi di fornire sempre un perfetto livellamento con il pavimento.

 **2001/4C : Weighing platform with four load cell**

The weighing platforms Mod.2001/4C are realized with an heavy duty steel structure or AISI304 Stainless steel with a loading plate removable with thickness 5 or 6 mm.

The painted version is finished with an epoxy enamel, while the Stainless steel version is finished with a mechanical polishing.

The four load cells are share beam nickel plated Ip67 for painted versione and Stainless steel with protection rate Ip68 for Stainless steel version.

The junction box with a signal regulation card is aluminium Ip67 or, optionally, Stainless steel Ip68.

The loading feet are nickel plated or stainless steel made with sphere joint in order to reach a perfect levelling between weighing platform and floor.

CARATTERISTICHE PRINCIPALI - TECHNICAL FEATURES

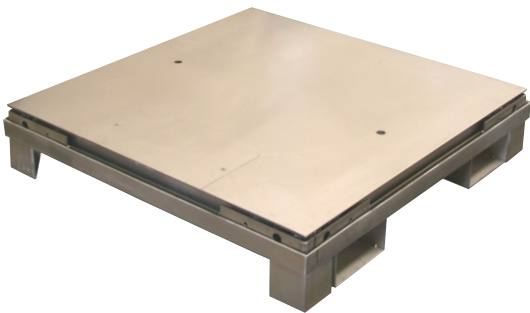
Struttura in tubolare di acciaio verniciato o Inox AISI304
 Lamiera di copertura avvitata spessore 5 o 6 mm
 Celle di carico Omologate OIML R60 in acciaio nichelato Ip67 o Inox Ip68
 Scatola di derivazione in alluminio Ip67 o , in opzione, Inox Ip68
 Scheda di equalizzazione segnale con trimmer multigiro
 Piedini di carico in acciaio nichelato o Inox con snodo a sfera autocentrante
 Cavo di collegamento a indicatore schermato antifiamma da m. 5

Heavy duty painted or Stainless steel AISI304 steel structure
 Loading plate removable with thickness 5 or 6 mm
 Nickel plated or Stainless steel loading cell OIML R60 CE Approved
 Aluminium junction box Ip67 or, optionally, stainless steel Ip68
 Loading feet nickel plated or Stainless steel with sphere joint
 Shielded connection cable 5 m. long

OPZIONI DISPONIBILI - AVAILABLE OPTIONS

Cornice per buca di fondazione
 Rampa di accesso
 Telaio di rialzo
 Telaio di rialzo con guide per forche muletto

Pit frame
 Access ramp
 Upword frame
 Upword frame with guide for forklift



Mod.	Dimension LxPxH mm	Capacity kg	Div. M g	Multirange M g
8080-3	800x800x100	300	100	50 / 100
8080-6	800x800x100	600	200	100 / 200
1010-3	1000x1000x100	300	100	50 / 100
1010-6	1000x1000x100	600	200	100 / 200
1010-15	1000x1000x100	1500	500	200 / 500
1012-3	1000x1250x100	300	100	50 / 100
1012-6	1000x1250x100	600	200	100 / 200
1012-15	1000x1250x100	1500	500	200 / 500
1012-30	1000x1250x120	3000	1000	500 / 1000
1212-3	1250x1250x100	300	100	50 / 100
1212-6	1250x1250x100	600	200	100 / 200
1212-15	1250x1250x100	1500	500	200 / 500
1212-30	1250x1250x120	3000	1000	500 / 1000
1512-6	1500x1250x100	600	200	100 / 200
1512-15	1500x1250x100	1500	500	200 / 500
1512-30	1500x1250x120	3000	1000	500 / 1000
1515-6	1500x1500x100	600	200	100 / 200
1515-15	1500x1500x100	1500	500	200 / 500
1515-30	1500x1500x120	3000	1000	500 / 1000
2012-6	2000x1250x110	600	200	100 / 200
2012-15	2000x1250x110	1500	500	200 / 500
2012-30	2000x1250x120	3000	1000	500 / 1000
2015-6	2000x1500x110	600	200	100 / 200
2015-15	2000x1500x110	1500	500	200 / 500
2015-30	2000x1500x120	3000	1000	500 / 1000
2015-60	2000x1500x150	6000	2000	1000 / 2000
2515-15	2500x1500x130	1500	500	200 / 500
2515-30	2500x1500x130	3000	1000	500 / 1000
2515-60	2500x1500x150	6000	2000	1000 / 2000
2020-15	2000x2000x130	1500	500	200 / 500
2020-30	2000x2000x130	3000	1000	500 / 1000
2020-60	2000x2000x150	6000	2000	1000 / 2000
2520-30	2500x2000x130	3000	1000	500 / 1000
2520-60	2500x2000x150	6000	2000	1000 / 2000

ODECA srl

Via dell'Industria, 20 - 21044 Cavaria (VA)
 Tel. +39 0331 219156
 +39 0331 218844
 Fax +39 0331 218366
 Email : info@odeca.it
 http : //www.odeca.it

