

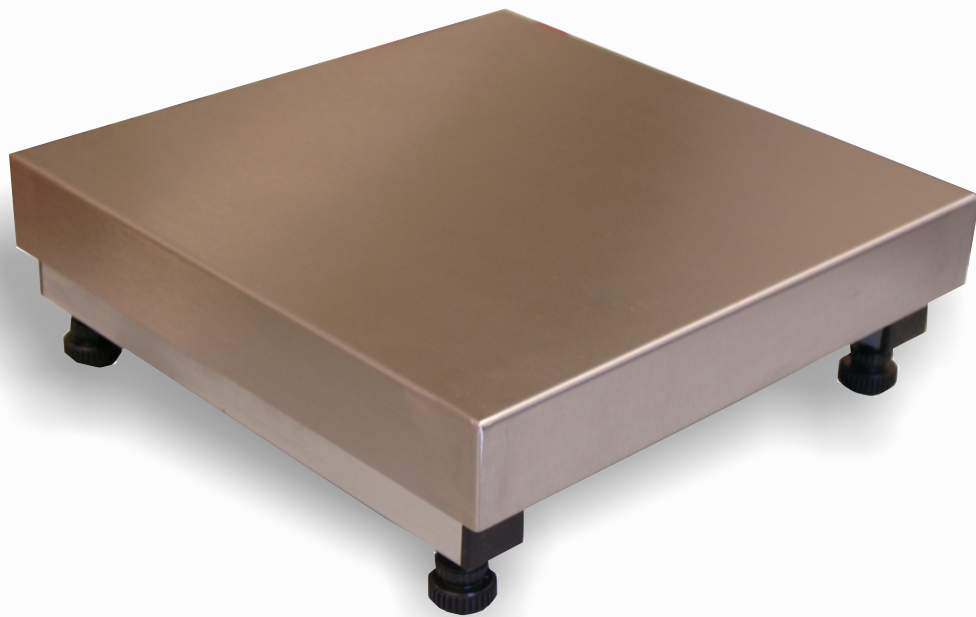


INDUSTRIAL WEIGHING SYSTEMS

ODECA

# MLC

WEIGHING PLATFORM WITH  
ONE LOAD CELL



#### **MLC : Piattaforma di pesatura a una cella di carico**

Piattaforme di pesatura elettroniche di piccola e media portata, con cella di carico single-point, omologata OIML R60.

Le piattaforme MLC sono realizzate con una doppia struttura in tubolare di acciaio zincato e piano di carico in lamiera di acciaio Inox AISI304 oppure con struttura interamente in acciaio Inox AISI304.

Collegabili a qualsiasi indicatore di peso per celle di carico, in opzione possono essere dotate di colonna portaindichiatore h. 700 mm da banco oppure h. 1100 mm da pavimento in acciaio verniciato o in acciaio Inox AISI304.



#### **MLC : Weighing platform with one load cell**

Weighing platforms of low and medium capacity with one single point load cell OIML R60 CE approved.

The MLC Platforms are made with a double zinc plated structure and the loading plate is AISI304 Stainless steel ; it is available also a completely Stainless steel AISI304 version.

The MLC platforms can be connected to every kind of digital weight indicator and, optionally, it is also available a column for the weight indicator, 700 mm or 1100 mm height painted steel or Stainless steel AISI304 made.

## CARATTERISTICHE PRINCIPALI - TECHNICAL FEATURES

Struttura realizzata in tubolare di acciaio galvanizzato  
 Piano di carico in acciaio Inox AISI304  
 Cella di carico Omologata OIML R60 in alluminio anodizzato con protezione Ip65  
 Piedini di livello regolabili in altezza con gomma antiscivolo  
 Disponibile nella versione interamente realizzata in acciaio Inox AISI304

Galvanized steel structure  
 AISI304 Stainless steel loading plate  
 Load cell OIML CE Approved aluminum made Ip65  
 Levelling feet with no-slip rubber  
 Available version completely Stainless steel AISI304 made

## OPZIONI DISPONIBILI - AVAILABLE OPTIONS

Colonna portainduttore h. mm 700 o mm 1100 in acciaio verniciato o acciaio Inox  
 Cella di carico in acciaio Inox con protezione Ip68

Column h. mm 700 or mm. 1100 painted steel or Stainless steel  
 Stainless steel load cell Ip68

Mod.	Dimension LxPxH mm	Capacity Max. kg	Division <b>M</b> g	Multirange <b>M</b> g
MLC-4040-15	400x400x100	15	5	2 / 5
MLC-4040-30	400x400x100	30	10	5 / 10
MLC-4040-60	400x400x100	60	20	10 / 20
MLC-4040-150	400x400x100	150	50	20 / 50
MLC-5050-30	500x500x120	30	10	5 / 10
MLC-5050-60	500x500x120	60	20	10 / 20
MLC-5050-150	500x500x120	150	50	20 / 50
MLC-6060-60	600x600x120	60	20	10 / 20
MLC-6060-150	600x600x120	150	50	20 / 50
MLC-6060-300	600x600x120	300	100	50 / 100
MLC-7070-60	700x700x120	60	20	10 / 20
MLC-7070-150	700x700x120	150	50	20 / 50
MLC-7070-300	700x700x120	300	100	50 / 100
MLC-8080-60	800x800x120	60	20	10 / 20
MLC-8080-150	800x800x120	150	50	20 / 50
MLC-8080-300	800x800x120	300	100	50 / 100

# ODECA srl

Via dell'Industria, 20 - 21044 Cavaria ( VA )  
 Tel. +39 0331 219156  
 +39 0331 218844  
 Fax +39 0331 218366  
 Email : [info@odeca.it](mailto:info@odeca.it)  
[http : //www.odeca.it](http://www.odeca.it)

